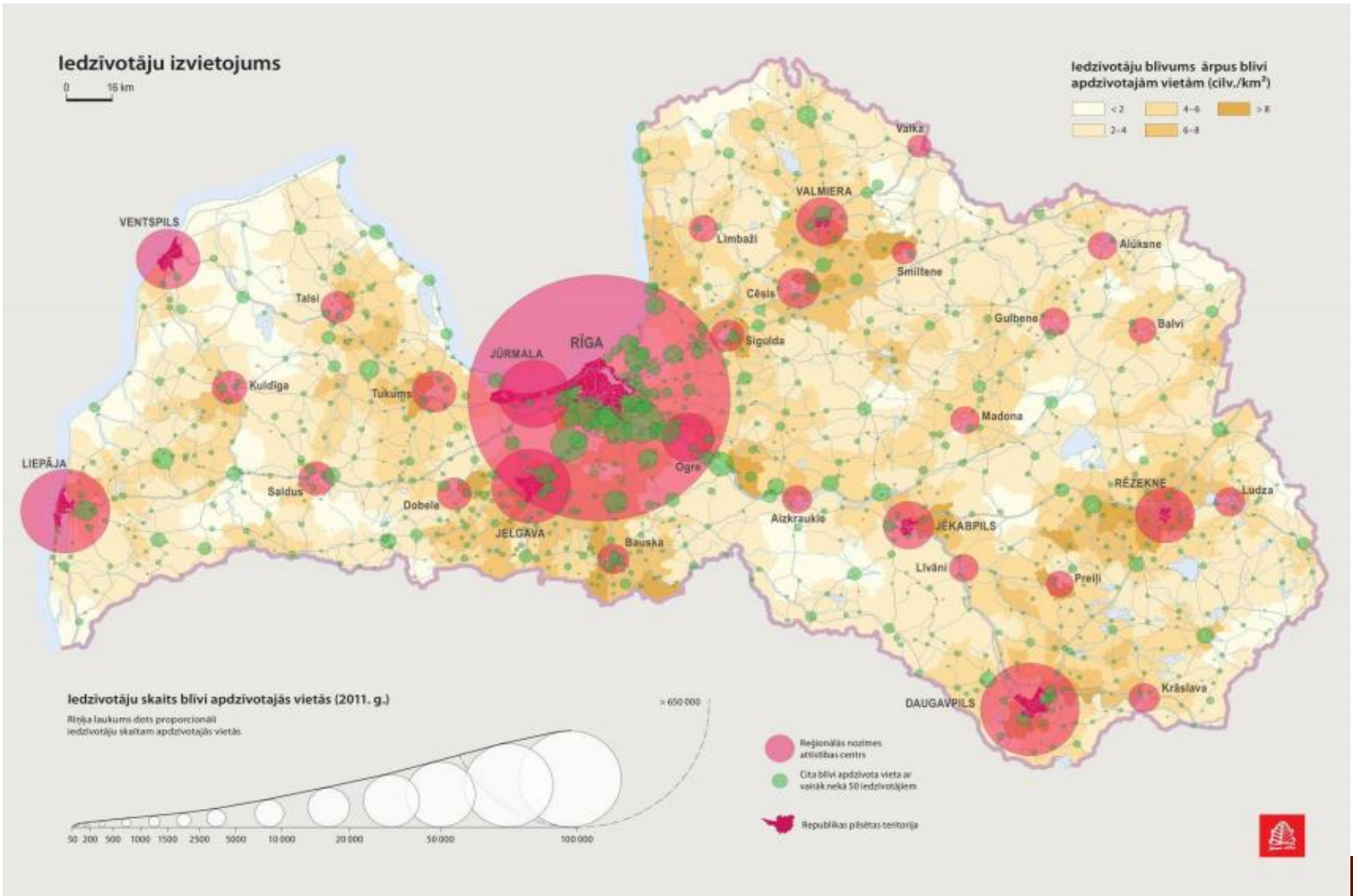




„Pašvaldību iespējas un vajadzības uzņēmējdarbības veicināšanā ar inkubatoru palīdzību”

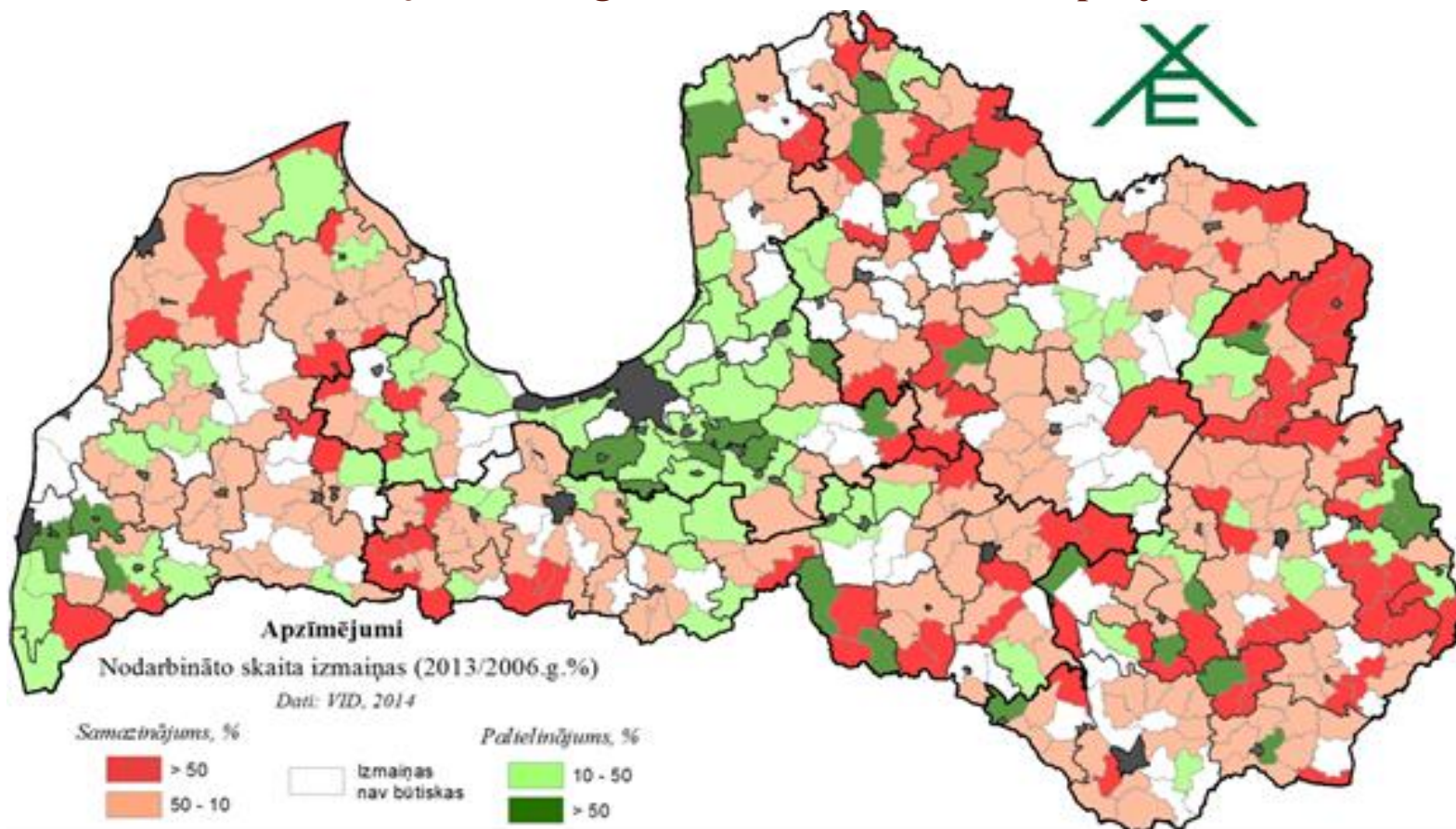
2015.gada 19. janvāris

Iedzīvotāju izvietojums



Darba ņēmēju skaita izmaiņas (%) 2013.gadā pret 2006.gadu Latvijas pagastos (ieskaitot mikrouzņēmuma nodokļa maksātājus)

Avots: Latvijas Valsts agrārās ekonomikas institūta pētījums





Ekonomikas ministrija

3.1.1.6.pasākums “Reģionālie biznesa inkubatori un radošo industriju inkubators”

Kopējais ES fondu finansējums:

-**Reģionālajiem biznesa inkubatoriem** 25,76 milj.euro

-**Radošo nozaru inkubatoram Rīgā** 7,05 milj.euro

Finansējuma saņēmējs = inkubācijas atbalsta nodrošinātājs:

Latvijas Investīciju un attīstības aģentūra (*LIAA funkcija*: veicināt uzņēmējdarbības uzsākšanu un attīstību) – ierobežota projektu atlase

Atbalstāmās nozares: visas atbilstoši *de minimis* regulai, izņemot Rīgā tikai radošo industriju inkubatorā

Atbalsts saņēmēji: fiziskas un juridiskas personas

Pasākuma mērķis:

-inkubācija veicina komersantu rašanos un izaugsmi **pašvaldībā**

-inkubāciju finansē **pašvaldības**, lai tā darbotos arī pēc ES fondiem



Ekonomikas ministrija

Pieejamais atbalsta finansējums

Atbalstāmās izmaksas

- konsultācijas: eksports, mārketingis, dizains, prototipu izstrāde
- algas, telpas, materiāli u.c.
- iekārtas līdz 5000 EUR
- 50% intensitāte, radošajā atsevišķiem pasākumiem līdz 85% - MK noteikumu saskaņošanas diskusija
- inkubatora izmaksas – algas, telpas, pasākumi, apmācības u.t.t.

Pakalpojumu saņemšanas veidi

- LIAA iepirkti pakalpojumu sniedzēji galvenajās jomās
 - vairāki pakalpojumu sniedzēji, reģionāla pakalpojumu pieejamība
 - komersants sedz tikai privātā finansējuma daļu, nav priekšfinansējums
- grants par komersanta iepirktiem pakalpojumiem
 - LIAA nav atlasījusi atbilstošu pakalpojumu sniedzēju, specifiskas komersanta vajadzības
 - komersanta priekšfinansējums, bet ātra finansējuma atmaksa



Ekonomikas ministrija

Reģionālais pārklājums

- Inkubācijas pieejamība pašvaldībā
 - LIAA finansētas telpas ar LIAA darbinieku/darbiniekiem
 - konsultāciju centrs ar telpām, kur tuvākā inkubatora pārstāvis ierodas 1-2 reizes nedēļā vai pēc pieprasījuma
 - inkubatora rīkoti pasākumi, dalība tuvākajā inkubatorā
- Komersantiem atbalsts pieejams neatkarīgi no modeļa
- Reģionālais pārklājums ~ 50km pieejamība
 - 9 lielās pilsētas (Rīgā radošās nozares)
 - Kurzeme (Talsi, Kuldīga, Saldus)
 - Vidzeme (Madona un Alūksne, Gulbene, Balvi)
 - Citās pašvaldībās:
 - kuras izrādījušas interesi
 - pamatota nepieciešamība, lietderība – komersantu skaits
- LPS aptauja par darbiniekiem, telpām, mērķiem, LIAA vizītes pašvaldībās



Inkubatoru misija:

- ir “pieslēgt” uzņēmēju **SADARBĪBAS tīkliem**,
- **VEIDOT** uzņēmēja apziņu (spēju domāt kā uzņēmējam)
- un **ATBALSTĪT** ar know-how produkta izveides procesā.

- Mēs dzīvojam ZINĀŠANU jeb RADOŠAJĀ ekonomikā, kur BŪTISKI ir resursi (cilvēki, zināšanas, patenti, tehnoloģijas);
- Būtiski ir INKUBATORA komandai/menedžmentam/ vadībai/operatoram nodrošināt nepieciešami pakalpojumu grozu un to NEVAR nodrošināt ierēdņi!!! Vai cilvēki, kuram jāseko stigram “rāmim”;
- Pašvaldības loma un vai BI ir biedrība vai SIA



Pašvaldības atbalsts inkubācijas procesos

Pirms inkubācijas
process

Inkubācijas process

Pēc inkubācijas
process



Paldies!

Dr.oec. Andra Feldmane